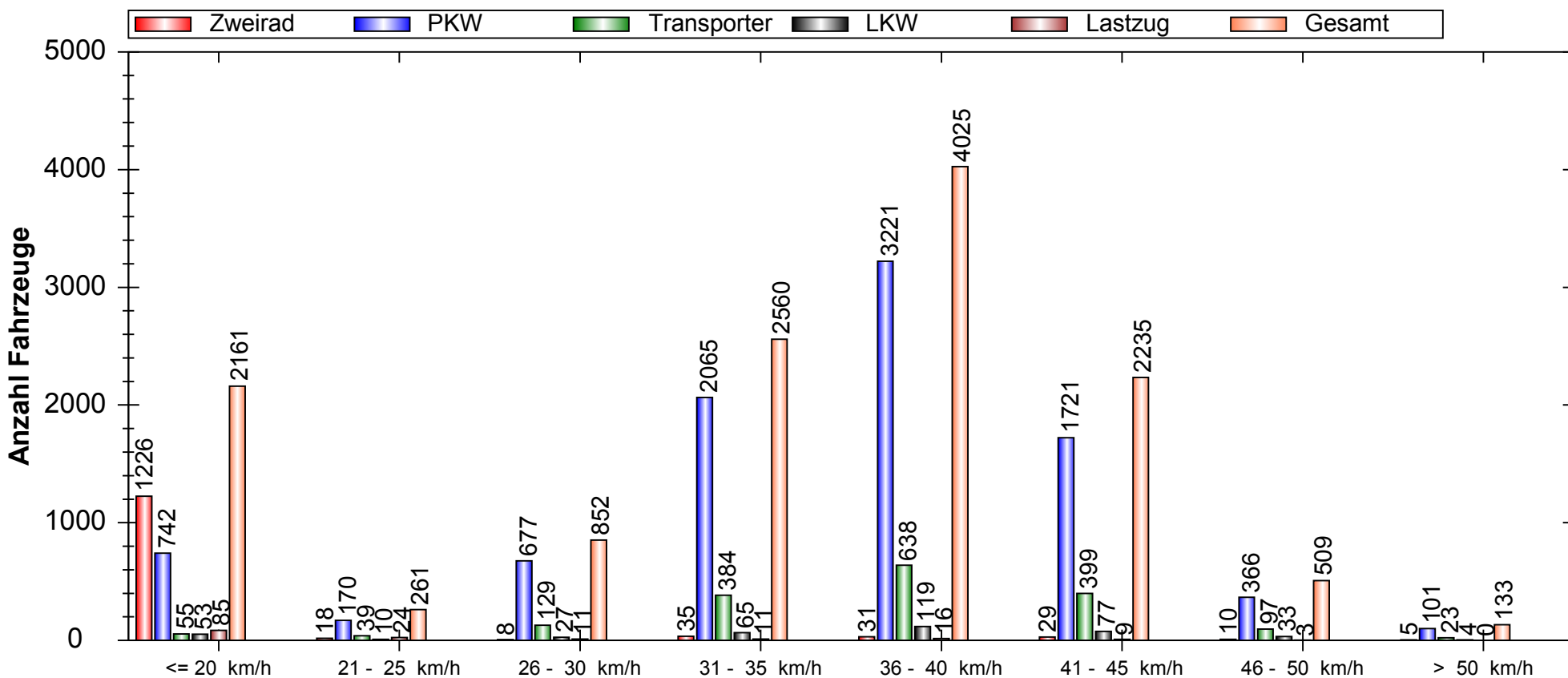


Häufigkeitsauswertung Geschwindigkeit



Auswertezeit: Freitag, 29. Mai 2009, 11:41 Uhr bis Montag, 01. Juni 2009, 23:53 Uhr

Tempolimit	50 km/h	Anzahl	Vd[km/h]	Vmax[km/h]	V85[km/h]
Geschwindigkeitsübertretung:	1,04 %	Zweirad 1362	13,91	59	17
Durchschnittl. Abstand:	2,22 s	PKW 9063	35,41	67	42
Kolonnenverkehr:	99,32 %	Transporter 1764	36,98	59	43
DTV:	3631	LKW 388	34,94	58	44
Schwerlastverkehrsanteil:	4,37 %	Lastzug 159	23,09	47	38
Messort: Wachaustraße 45		Gesamt 12736	33,16	67	42